

OCELOPECHOVÝ SKŘÍŇOVÝ ROZVADĚČ 800x2000x400mm

IP: 30/20

PŘÍVOD: SPODEM

VÝVODY: SPODEM/HOREM

PROUDOVÁ SOUSTAVA: 3NPE ~ 50 Hz 400/230 V, TN-C-S
OCHRANNÁ OPATŘENÍ DLE ČSN 33 2000-4-41 ed. 2:

ZÁKLADNÍ OCHRANNÁ OPATŘENÍ PŘED DOTYKEM ŽIVÝCH ČÁSTÍ:

- IZOLACÍ ŽIVÝCH ČÁSTÍ
- PŘEPÁŽKAMI A KRYTY

OCHRANNÁ OPATŘENÍ PŘI PORUŠE PŘED DOTYKEM NEŽIVÝCH ČÁSTÍ:
NORMÁLNÍ - AUTOMATICKÝM ODPOJENÍM OD ZDROJE
DOPLNĚNÁ - OCHRANNÝM POSPOJOVÁNÍM

PROJEKT:

DOZP Boletice

MÍSTO:

Spojenců 214, 407 11 Děčín XXXII- Boletice nad Labem
p.p.č.212/1, 212/2, 211, 210/2, k.ú. Boletice nad Labem

FÁZE:

DPS

STAVEBNÍK:

STATUTÁRNÍ MĚSTO DĚČÍN

TEL: +420 412 593 292

EMAIL: stanislav.canini@mmdecin.cz

Mírové nám.1175/5, 405 38 Děčín IV

ARCHITEKT:

ATELIER ŽELEZNÁ

MILOŠ CHOCHOLA

8. BŘEZNA 21/13, 460 05 LIBEREC

TEL: +420 777 873 729, +420 776 790 731

EMAIL: ATELIER@ATELIERZELEZNA.CZ

WEB: WWW.ATELIERZELEZNA.CZ



A
Ž

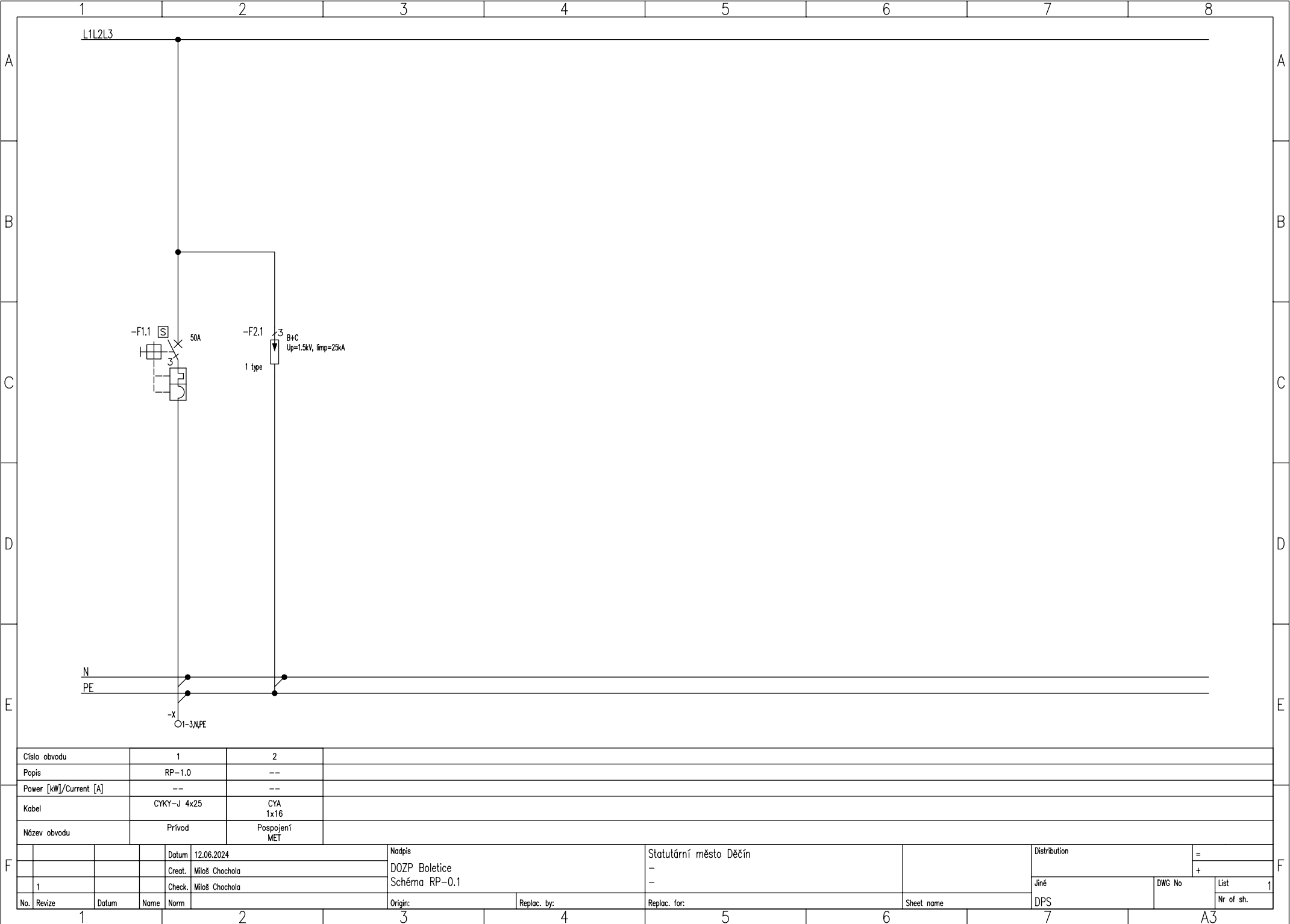
2.3

Schéma zapojení RP-0.1 (patrový)

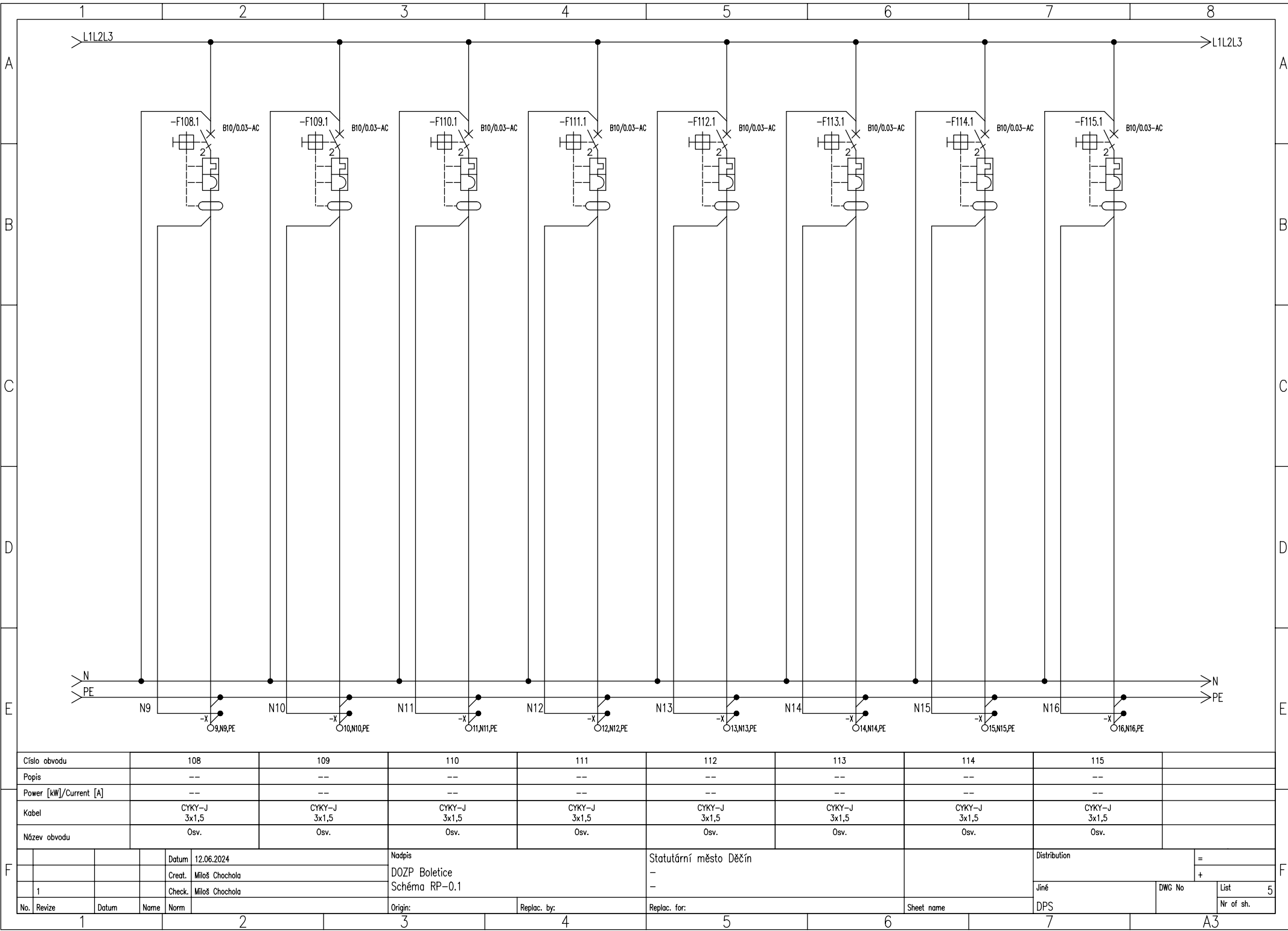
Č.PROJ.: 72

Č . PARÉ:

DATUM: 05/2024



Číslo obvodu		1	2				
Popis		RP-1.0	--				
Power [kW]/Current [A]		--	--				
Kabel		CYKY-J 4x25	CYA 1x16				
Název obvodu		Prívod	Pospojení MET				
		Datum	12.06.2024	Nadpis	Statutární město Děčín	Distribution	=
		Creat.	Miloš Chochola	DOZP Boletice	-	Jiné	+
		Check.	Miloš Chochola	Schéma RP-0.1	-	DWG No	List
No.	Revize	Datum	Name	Norm	Origin:	Replac. by:	Replac. for:
1							
Sheet name		DPS		Nr of sh.		1	



Císlo obvodu	108	109	110	111	112	113	114	115	
Popis	--	--	--	--	--	--	--	--	
Power [kW]/Current [A]	--	--	--	--	--	--	--	--	
Kabel	CYKY-J 3x1,5	CYKY-J 3x1,5	CYKY-J 3x1,5	CYKY-J 3x1,5	CYKY-J 3x1,5	CYKY-J 3x1,5	CYKY-J 3x1,5	CYKY-J 3x1,5	
Název obvodu	Osv.	Osv.	Osv.	Osv.	Osv.	Osv.	Osv.	Osv.	
Datum 12.06.2024			Nadpis			Statutární město Děčín			Distribution
Creat. Miloš Chochola			DOZP Boletice			-			=
Check. Miloš Chochola			Schéma RP-0.1			-			+
No.	Revize	Datum	Name	Norm	Origin:	Replac. by:	Replac. for:	Sheet name	Jiné
1								DPS	DWG No
									List
									Nr of sh.

